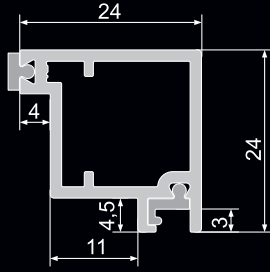


Construction Profiles Konstruktionsprofile



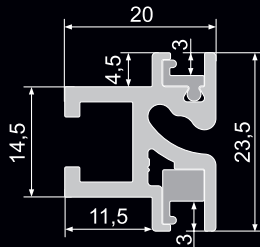
Profil obwiedniowy panel LED*
Surrounding profile for LED panel*
Umrandungsprofil für LED-Paneel*

nr 031 021 05
L3500 mm



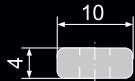
Płaskownik 30x3
Flat bar 30x3
Flachprofil 30x3

nr 031 023 05
L3500 mm



Profil środkowy panel LED*
Central profile for LED Panel*
Zentrales Profil für LED-Paneel*

nr 031 022 05
L3500 mm



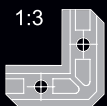
Płytką gwintowaną L=30
Threaded plate L=30
Gewindeplatte L=30 mm

nr 032 107
L30 mm



Płaskownik 30x1 L=50
Flat bar / Flachprofil 30x1 L=50 mm

nr 032 108 05
L50 mm



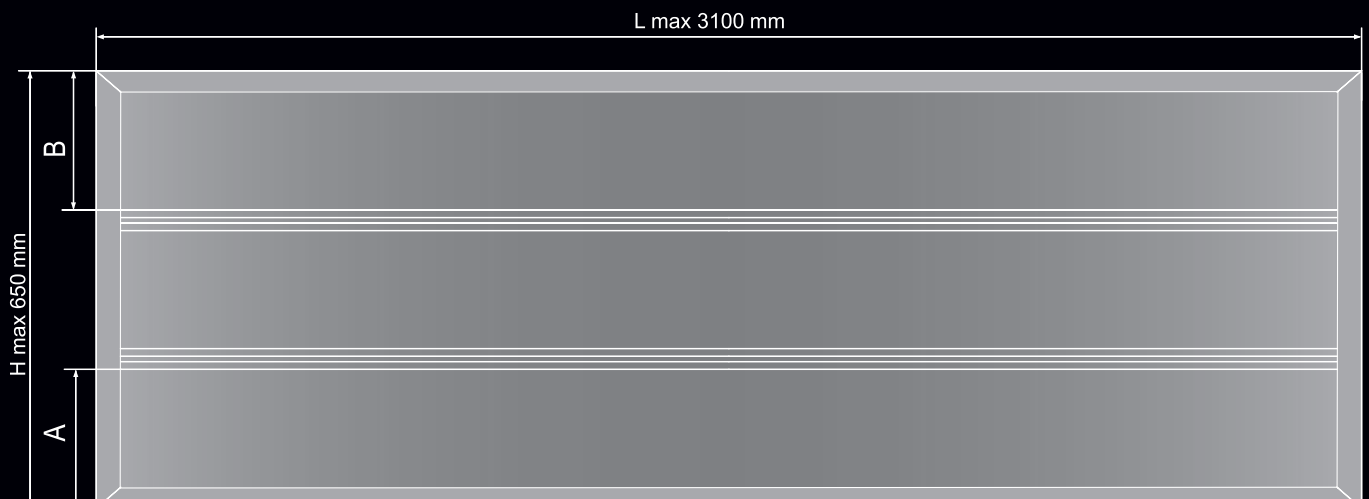
Łącznik
Connector
Stecker

nr 7004

* z uszczelkami PCV / with PCV sealing / mit PCV Dichtung

Panel szklany LED Glass Panel LED
Glass Paneel-LED

nr 032 106 05



Profile konstrukcyjne – Panel szklany LED Construction Profiles – Glass panel LED

Profil obwiedniowy panel LED (z uszczelkami PCV)
Surrounding profile for LED panel (with PCV sealing)



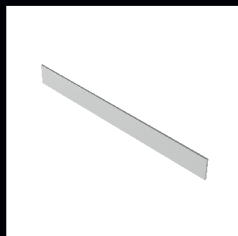
nr 031 021 05

LED pas biały / zimny
Led Stripe / Cold White



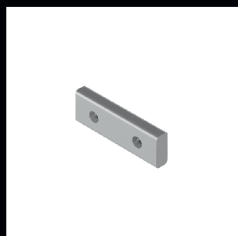
nr 061 002

Płaskownik 30x3
Flat bar 30x3



nr 031 023 05

Płytką gwintowaną L=30 mm
Threaded plate L=30 mm



nr 032 107

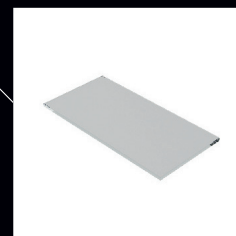
Profil środkowy panel LED (z uszczelką PCV)
Central profile for LED panel (with PCV sealing)



nr 031 022 05

Płyta HDF 3 mm
Panel HDF 3 mm

Panel szklany z grafiką 4 mm
4 mm glass panel with graphics



Niesymetryczne rozmieszczenie profili środkowych (031 022 05) może skutkować nierównomiernym podświetleniem poszczególnych części szklanych panelu.
Asymmetrical placement of central profiles (no 031 022 05) may result in irregular illumination of glass panels.
Unsymmetrisches Platzieren der zentralen Profile (Nr. 031 022 05) kann eine ungleichmäßige Ausleuchtung der Glaselemente zur Folge haben.