

SYSTEMY KOSZY NA ŚMIECI

210

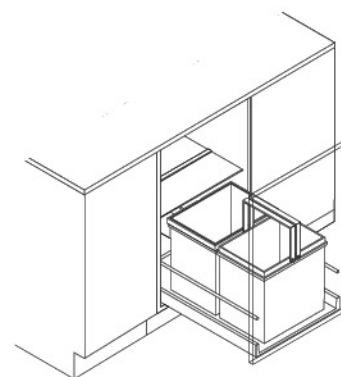
7

Kosz na śmieci to najczęściej używany element wyposażenia kuchni. Jest on używany kilkanaście razy w ciągu dnia. Jeśli jest właściwie dopasowany do Twoich potrzeb, praca w kuchni staje się jeszcze łatwiejsza i bardziej przyjemna. Taki sortownik zazwyczaj tworzą duże pojemniki z pokrywami, które są dodatkowym miejscem do przechowywania środków czystości. Dobrze dobrany kosz zapewnia maksymalną wygodę w codziennym użytkowaniu.



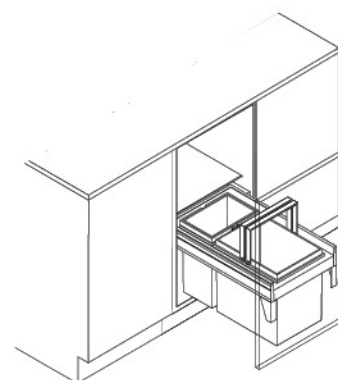
**KOSZE
WSTAWIANE DO SZUFLADY**

214



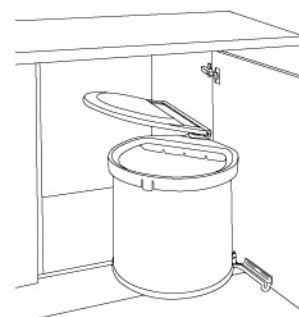
**KOSZE
Z MOCOWANIEM FRONTU**

228



**KOSZE DO SZAFEK
Z FRONTEM NA ZAWIASACH**

234



211
7

SORTOWANIE

Ułatw sobie życie



Przygotowywanie posiłków to kreatywne i ciekawe zajęcie. Efekty cieszą nasze oczy i podniebienia. Jednak zawsze obok wyśmienitych dań produkujemy przy tym sporo odpadów. Niezbędnym elementem kuchni jest więc miejsce, gdzie możemy nasze „produkty uboczne” uprzętnąć, najlepiej od razu, aby nie przeszkadzały nam przy dalszej pracy i nie powodowały bałaganu. Mowa oczywiście o koszach na śmieci. Obecnie do wyboru mamy szereg dobrze wyglądających, ergonomicznych rozwiązań. W dobie segregacji odpadów jeden pojemnik to za mało. Konieczne jest zastosowanie rozwiązań bardziej zaawansowanych.

W zależności od Twoich preferencji możesz wybrać zestaw spośród zaproponowanych przez nas lub skompletować go indywidualnie.

Dlaczego nie przechowywać wszystkich przedmiotów służących do sprzątnięcia, jak na przykład tabletki i sól do zmywarki, w ramach systemu koszy na śmieci? Kuwetki o pojemności 3 lub 6 litrów są doskonałym miejscem na przechowywanie detergentów. Solidna stalowa pokrywa również zapewnia mnóstwo miejsca na rozmieszczenie przydatnych akcesoriów.





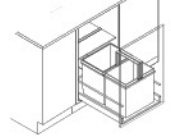
KOSZE NA ŚMIECI

ZESTAWY POJEMNIKÓW WSTAWIANYCH DO SZUFLAD

- Duże, stabilne pojemniki;
- Pojemnik 35-litrowy posiada ząbkowany pierścień do rozpięcia jednego lub dwóch worków na śmieci, w zależności od zapotrzebowania;
- Zielony, 20-litrowy pojemnik posiada własną pokrywkę i metalowy uchwyt;
- W skład zestawów do szerokości 600 mm wchodzi wytłoczka stabilizująca pojemniki;
- W innych szerokościach dodatkowo można zamówić matę antypoślizgową, zabezpieczającą dno szuflady.



KOSZE WSTAWIANE DO SZUFLADY



moduł

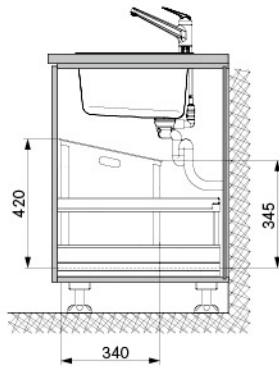
nr art.

wymiary kosza

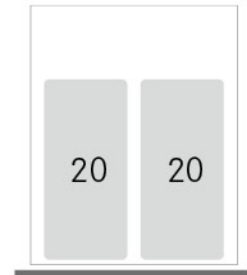
pojemność

450 mm

szer. szafki w świetle min. 412 mm



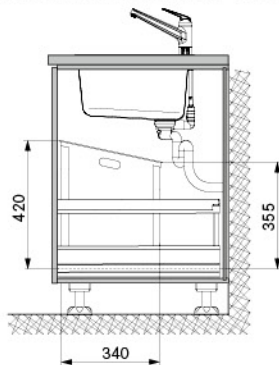
09.451.KPL



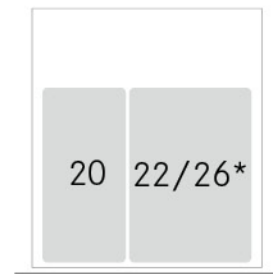
W skład kompletu wchodzi: dwa pojemniki 20 l, jedna pokrywa.

500 mm

szer. szafki w świetle min. 462 mm



09.453.KPL

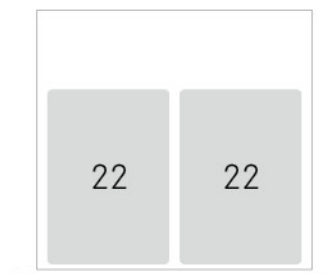
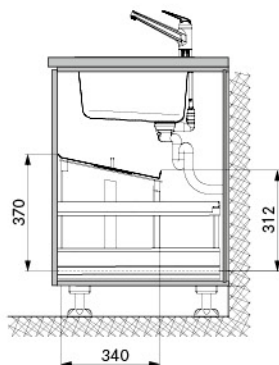


* Większą (26 l) objętość uzyskujemy przez obrócenie specjalnie wyprofilowanego pierścienia na worki.

W skład kompletu wchodzi: pojemnik 22/26 l z pierścieniem, pojemnik 20 l z pokrywą.

600 mm

szer. szafki w świetle 562 - 568 mm



215
7



wyłoczka do przycięcia

wyłoczka docięta do szuflady Antaro do korpusu z płyty 18 mm

bez pokrywy

09.430.KPL

09.440.KPL

z pokrywą mocowaną do boków szafki

09.431.KPL

09.441.KPL

W skład kompletu wchodzi: dwa pojemniki 22 l, wyłoczka stabilizująca pojemniki, opcjonalnie pokrywa.

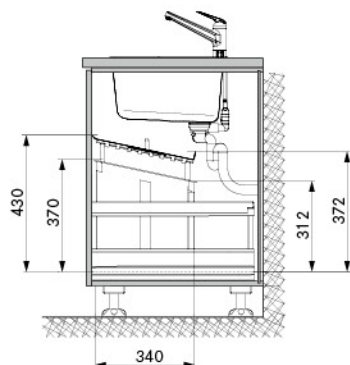
moduł

600 mm



wymiary kosza

szer. szafki w świetle 562 - 568 mm



bez pokrywy

wytłoczka do przycięcia

09.432.KPL

wytłoczka docięta do szuflady Antaro do korpusu z płyty 18 mm

09.442.KPL

z pokrywą mocowaną do boków szafki

09.433.KPL

09.443.KPL

22/26* 22/26*

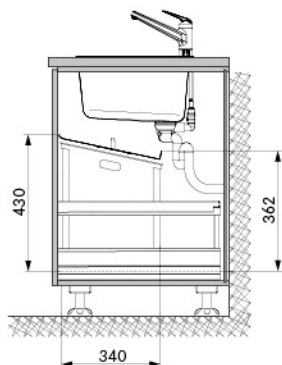
* Większą (26 l) objętość uzyskujemy przez obrócenie specjalnie wyprofilowanego pierścienia na worki.

W skład kompletu wchodzi: dwa pojemniki 22/26 l z pierścieniem, wytłoczka stabilizująca pojemniki, opcjonalnie pokrywa.

600 mm



szer. szafki w świetle 562 - 568 mm



bez pokrywy

wytłoczka do przycięcia

09.434.KPL

wytłoczka docięta do szuflady Antaro do korpusu z płyty 18 mm

09.444.KPL

z pokrywą mocowaną do boków szafki

09.435.KPL

09.445.KPL

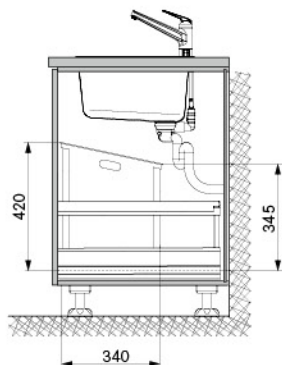
35 20

W skład kompletu wchodzi: pojemnik 35 l z pierścieniem, pojemnik 20 l z pokrywką, wytłoczka stabilizująca pojemniki, opcjonalnie pokrywa.

600 mm



szer. szafki w świetle 562 - 568 mm



bez pokrywy

wytłoczka do przycięcia

09.438.KPL

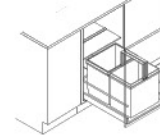
wytłoczka docięta do szuflady Antaro do korpusu z płyty 18 mm

09.448.KPL

20 20 20

W skład kompletu wchodzi: trzy pojemniki 20 l, jedna pokrywa, wytłoczka stabilizująca pojemniki.

KOSZE WSTAWIANE DO SZUFLADY



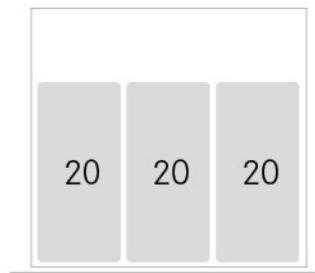
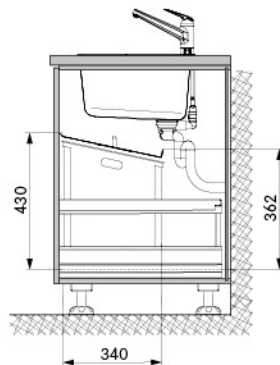
moduł

wymiary kosza

pojemność

600 mm

szer. szafki w świetle 562 - 568 mm



wytłoczka do przycięcia

wytłoczka docięta do szuflady Antaro do korpusu z płyty 18 mm

z pokrywą mocowaną do boków szafki

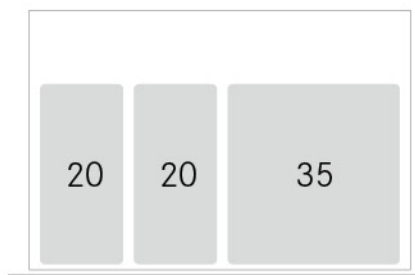
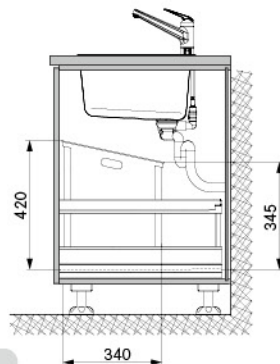
09.437.KPL

09.447.KPL

W skład kompletu wchodzi: trzy pojemniki 20 l, wytłoczka stabilizująca pojemniki, pokrywa.

800 mm

szer. szafki w świetle min. 762 mm

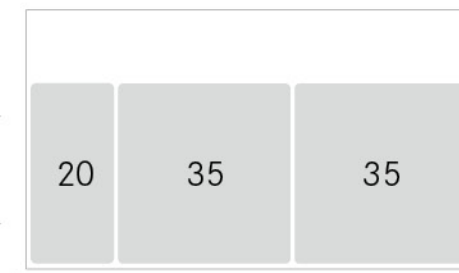
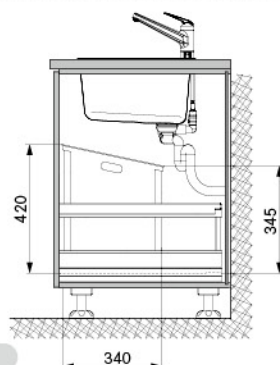


09.455.KPL

W skład kompletu wchodzi: pojemnik 35 l z pierścieniem, dwa pojemniki 20 l, jedna pokrywa.

900 mm

szer. szafki w świetle min. 862 mm



09.457.KPL

W skład kompletu wchodzi: dwa pojemniki 35 l z pierścieniem, pojemnik 20 l z pokrywą.

217
7

Elementy uzupełniające komplety



Pojemnik 3 l

Nr art.: 09.426.S

szer. x gł. x wys.

158 x 132 x 165 mm



Pojemnik 6 l

Nr art.: 09.427.S

szer. x gł. x wys.

332 x 148 x 165 mm



Pokrywa do pojemnika 20 l

Nr art.: 09.4233.Z

szer. x gł. x wys.

138 x 318 x 30 mm

POJEMNIKI DO INDYWIDUALNYCH ZESTAWIENÍ

nr art.

wymiary pojemnika

pojemność

Pojemnik 22 l



09.421.A

szer. x gł. x wys.

230 x 340 x 360 (z tyłu 295) mm

kolor

grafit

22

Pojemnik 22/26 l



09.422.A

* Większą (26 l) objętość uzyskujemy przez obrócenie specjalnie wyprofilowanego pierścienia na worki.

szer. x gł. x wys.

230 x 340 x 360 (z tyłu 295) mm
lub 420 (z tyłu 355) mm

kolor

grafit

22/26*

Pojemnik 35 l



09.424.A

szer. x gł. x wys.

340 x 340 x 420 (z tyłu 345) mm

kolor

grafit

35

Pojemnik 20 l



09.4231.Z

szer. x gł. x wys.

160 x 340 x 420 (z tyłu 345) mm

kolor

zielony

20

Pojemnik 20 l z pokrywką



09.423.Z

szer. x gł. x wys.

160 x 340 x 420 (z tyłu 345) mm

kolor

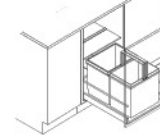
zielony

20

218

7

KOSZE WSTAWIANE DO SZUFLADY



nr art.

wymiary pojemnika

pojemność

Pokrywa do pojemnika 20 l



09.4233.Z

szer. x gł. x wys.

138 x 318 x 30 mm

kolor

zielona

Pojemnik 3 l



09.426.S

szer. x gł. x wys.

158 x 132 x 165 mm

kolor

oliwkowy

3

Pojemnik 6 l



09.427.S

szer. x gł. x wys.

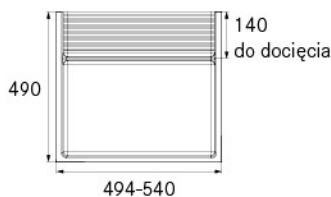
332 x 148 x 165 mm

kolor

oliwkowy

6

Wytłoczka stabilizująca pojemnik



wysokość
wytłoczki: 50 mm



Nr art.	typ	wymiary	kolor
09.429.S	z krawędziami do przycięcia	540 x 490 mm	szary
09.4299.S	docięta do szuflady Antaro do korpusu z płyty 18 mm	516 x 474 mm	szary

Pokrywa z mocowaniami do szafki 600 mm



09.425.S

- Spełnia funkcję półki;
- Minimalna głębokość szafki: 337 mm.

szer. x gł. x wys.

562 - 568 x 337 x 22 mm

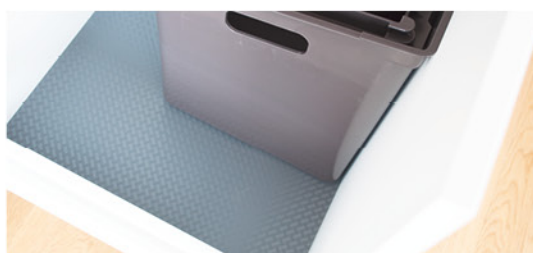
kolor

szary



219

7



MATY ANTYPOŚLIZGOWE
na stronie 178 - 181

OEKO UNIVERSAL

Indywidualnie dopasowany
do Twoich potrzeb

System koszy wstawiany do szuflady o głębokości od 450 mm z kilkoma konfiguracjami pojemników. Opatentowane rozwiązanie zapewnia możliwość indywidualnej regulacji wysokości w zakresie do 30 mm, bez konieczności używania narzędzi. Dno szuflady pokryte jest łatwą do utrzymania w czystości matą antypoślizgową.



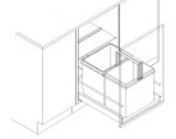
- Unikalny i praktyczny uchwyt podtrzymujący worek na śmieci, który umożliwia jego łatwe i szybkie umieszczenie i wyciągnięcie z kosza;
- Ogromne, nawet 40 litrowe pojemniki zapewniają dużo miejsca na odpadki, a co więcej mają możliwość zawieszenia jednego dużego worka lub dwóch mniejszych;
- Solidna, metalowa pokrywa pełni funkcje wysuwanej półki, zapewniając dodatkowe miejsce tuż pod zlewem;
- Dopasowany pierścień sprawia, że odpadki wpadają bezpośrednio do kosza i nie zaśmiecają miejsca wokół niego;
- Kolorystyka kosza jest dopasowana do najpopularniejszych obecnie, ciemnoszarych mebli kuchennych.

220

7



KOSZE WSTAWIANE DO SZUFLADY



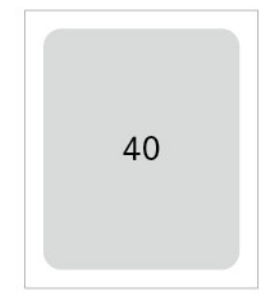
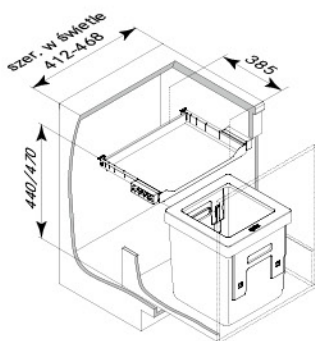
moduł

nr art.

wymiary kosza

pojemność

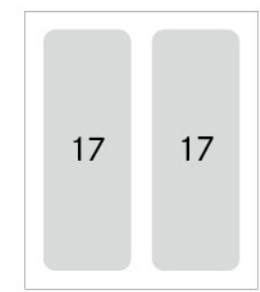
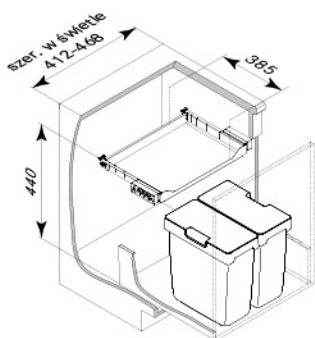
450 mm



09.330.A

W skład kompletu wchodzi: pojemnik 40 l z pierścieniem, stalowa pokrywa.

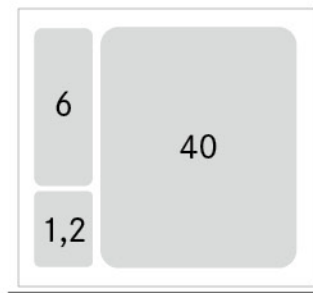
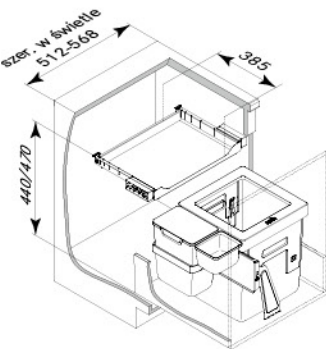
450 mm



09.331.A

W skład kompletu wchodzi: dwa pojemniki 17 l z pokrywkami, stalowa pokrywa.

600 mm



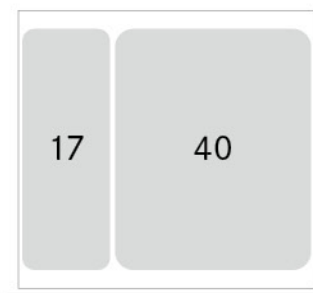
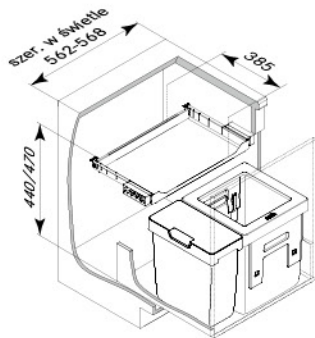
09.350.A

W skład kompletu wchodzi: pojemnik 40 l z pierścieniem, pojemnik 6 l z uchwytem i pokrywą, pojemnik 1,2 l, stalowa przegroda do zawieszenia pojemników, stalowa pokrywa.

222

7

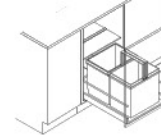
600 mm



09.351.A

W skład kompletu wchodzi: pojemnik 40 l z pierścieniem, pojemnik 17 l z pokrywą, stalowa pokrywa.

KOSZE WSTAWIANE DO SZUFLADY



moduł

nr art.

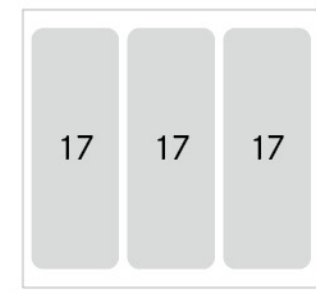
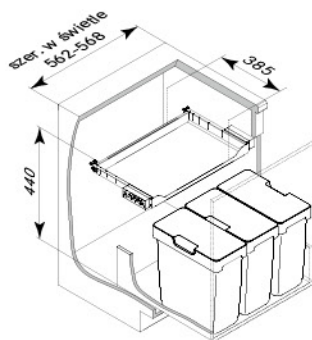
wymiary kosza

pojemność

600 mm



09.352.A



W skład kompletu wchodzi: trzy pojemniki 17 l z pokrywkami, stalowa pokrywa.

Elementy uzupełniające komplety

Mata na dno szuflady o głębokości 450 mm z ogranicznikiem

Mata dopasowana do szuflad Legrabox (do korpusu z płyty 16 mm). Istnieje możliwość docięcia jej do innych rodzajów szuflad. Do głębokości 500 mm polecamy maty AGO-Fibre (str. 179).

Nr art.	moduł	dopasowana do kosza	szer. x gł.	kolor
09.360.A	450	09.330.A 09.331.A	375 x 423 mm	antracyt
09.363.A	600	09.350.A	525 x 423 mm	antracyt
09.364.A	600	09.351.A 09.352.A	525 x 423 mm	antracyt



PULLBOY VARIO

Zestaw pojemników

- Zestaw pojemników wstawianych do szuflady;
- Szeroki wybór wariantów do różnych szerokości szafek;
- Można zastosować w już istniejącej kuchni;
- Szybki, łatwy montaż;
- Na pokrywie możemy przechowywać lekkie przedmioty;
- Mata, w którą standardowo wyposażone są zestawy, zapewnia:
 - ochronę szuflady przed uszkodzeniami;
 - łatwiejsze utrzymanie czystości;
 - stabilizację pojemników;
 - atrakcyjniejszy wygląd kosza.



moduł

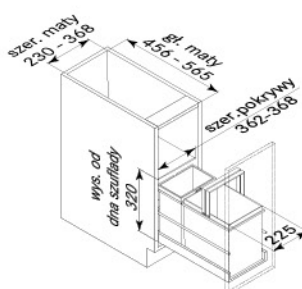
400 mm



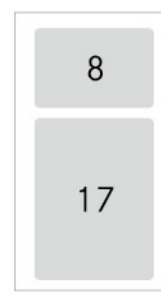
nr art.

09.803.S

wymiary kosza



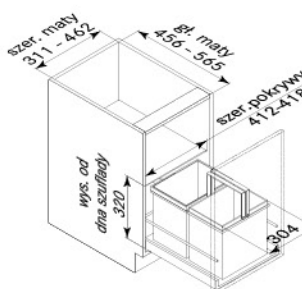
pojemność



450 mm



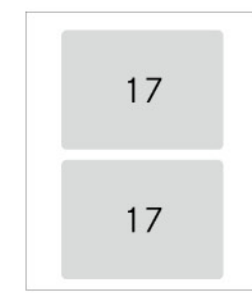
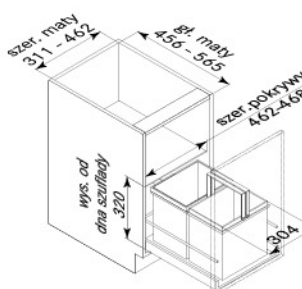
09.805.S



500 mm



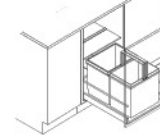
09.806.S



224

7

KOSZE WSTAWIANE DO SZUFLADY

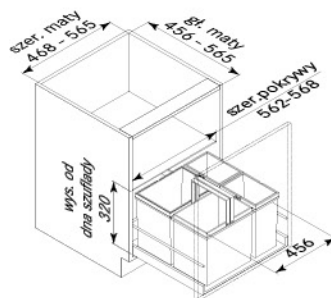


moduł
600 mm

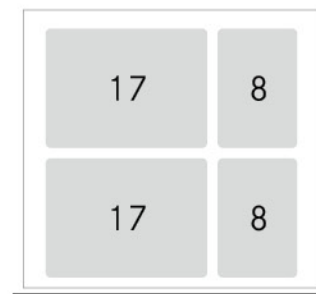
nr art.

wymiary kosza

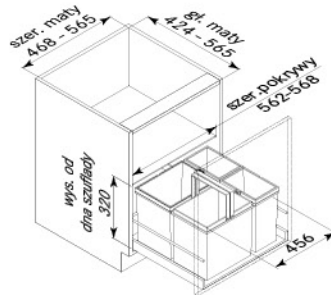
pojemność



09.807.S

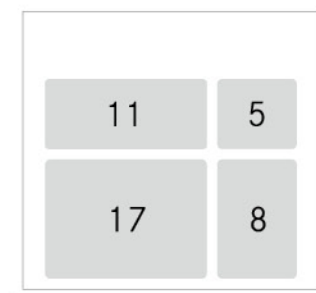


600 mm

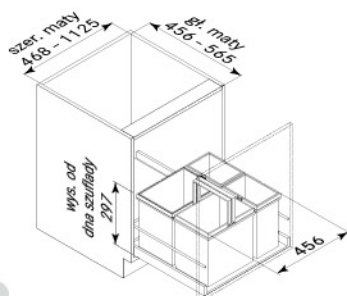


09.8071.S

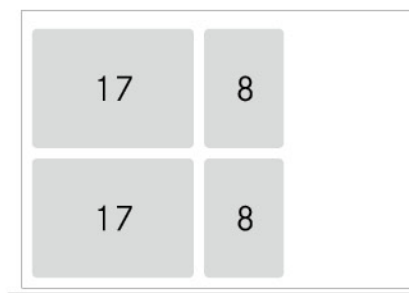
długość prowadnic 450 mm



600 - 1200 mm



09.809.S



W skład kompletu wchodzi:

pojemniki, mata antypoślizgowa, pokrywki do pojemników lub plastikowa pokrywa przykręcana do boków szafki.

Elementy wchodzące w skład kompletów

Pojemnik z dwoma plastikowymi uchwytami



Nr art.	szer. x gł. x wys.	pojemność
09.871.S	152 x 225 x 260 mm	7 l
09.872.S	152 x 225 x 295 mm	8 l
09.873.S	152 x 304 x 295 mm	11 l
09.874.S	225 x 304 x 260 mm	15 l
09.875.S	225 x 304 x 295 mm	17 l
09.876.S	305 x 225 x 460 mm	29 l

Pokrywka



Wchodzą w skład koszy Pullboy Premium, Pullboy Soft, Pullboy Vario, Pullboy Z.

Nr art.	rozmiar	szer. x gł. x wys.	pasuje do pojemników
09.810.S	duża	215 x 290 x 20 mm	15, 17, 29 l
09.813.S	średnia	140 x 290 x 20 mm	11 l
09.811.S	mała	140 x 215 x 20 mm	7, 8 l

225

7

PULLBOY FLEX

Zestaw pojemników z własnymi pokrywkami

- Na zestaw składają się pojemniki, wytłoczka oraz kuwetki;
- Specjalnie wyprofilowana pod dany zestaw wytłoczka zapewnia stabilizację pojemników;
- Wytłoczkę można dociąć pod wymiar szuflady;
- Każde wiaderko posiada pokrywkę;
- Kuwetki mogą być wykorzystane jako miejsce na środki czystości lub drobne odpady;
- Kosze w dwóch wysokościach.



moduł

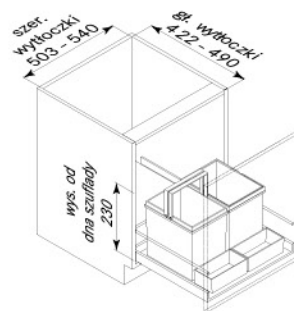
600 mm



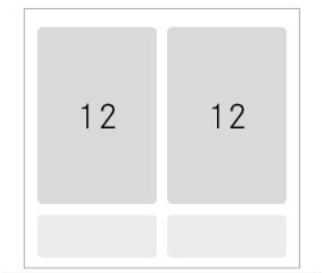
nr art.

09.62.S

wymiary kosza



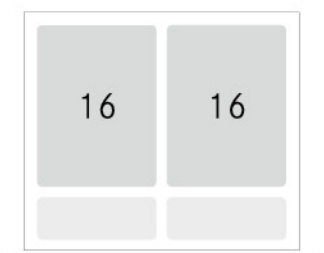
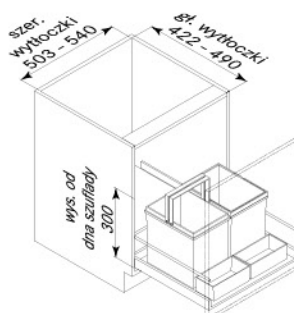
pojemność



600 mm



09.63.S



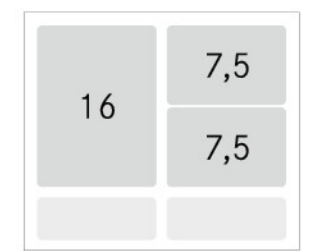
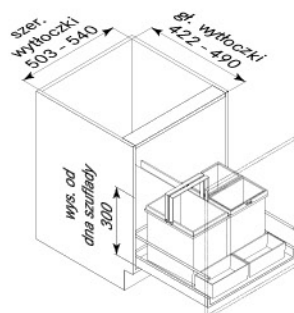
226

7

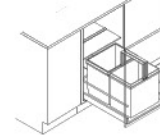
600 mm



09.64.S



KOSZE WSTAWIANE DO SZUFLADY



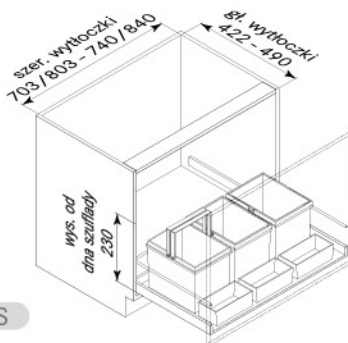
moduł

nr art.

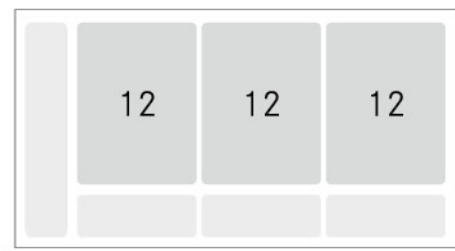
wymiary kosza

pojemność

800-900 mm



09.66.S



Obcinając boczną wąską komorę, dopasujemy wylotczkę do szuflady o szerokości 800 mm.



Wylotczka znajdująca się na dnie szuflady stabilizuje pojemniki.

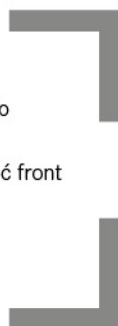
W skład kompletu wchodzi:
pojemniki z pokrywkami, kuwetki oraz wylotczka z krawędziami do przycięcia.

S+R

Wytrzymały i solidny system dla wymagających

Wytrzymały kosz, montowany na prowadnicy rolkowej, może unieść ciężar śmieci do 70 kg. Delikatnie wysuwa się z szafki dzięki wbudowanemu systemowi miękkiego otwierania i zamykania.

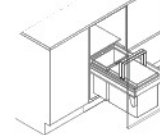
- Płynna regulacja frontu;
- Metalowa pokrywa pełni funkcję półki, zapewniając dodatkowe miejsce do przechowywania tuż pod zlewem;
- Dzięki zastosowaniu prowadnic rolkowych można łatwo wystawić i wstawić front razem z koszem;
- Mocowany do dolnego wieńca;
- Możliwość zamontowania pedału wysuwającego kosz.



228

7

KOSZE Z MOCOWANIEM FRONTU



moduł

nr art.

wymiary szafki i kosza

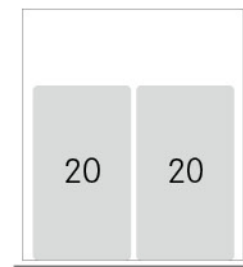
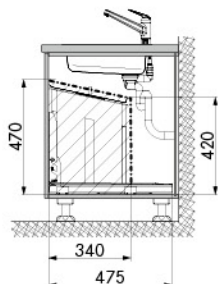
pojemność

450 mm

szer. szafki w świetle 412 - 418 mm

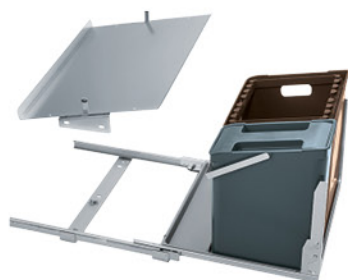


09.013.S

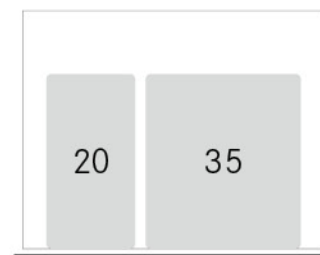
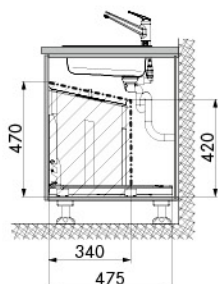


600 mm

szer. szafki w świetle 562 - 568 mm



09.014.S

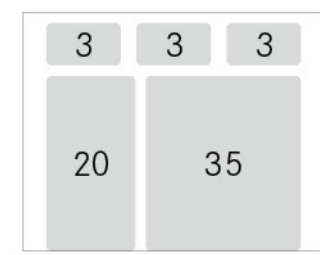
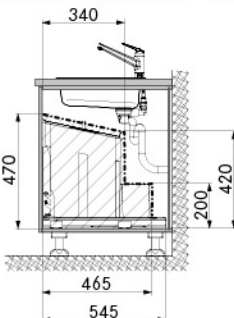


600 mm

szer. szafki w świetle 562 - 568 mm



09.015.S



Pedał wysuwający

Elementy uzupełniające komplety

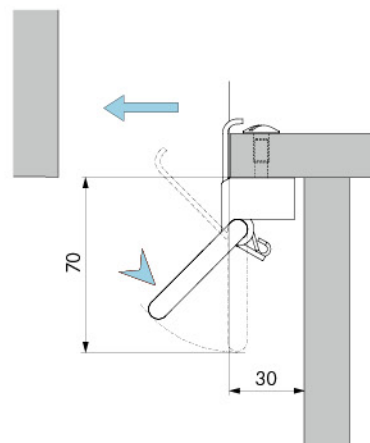
Pedał ułatwia wysunięcie kosza z szafki bez użycia rąk.

229

7



Nr art.: 09.04.CM



PULLBOY Z

Zestaw pojemników przystosowany do szuflad Antaro i Intivo

- Kosz na śmieci do szuflad Antaro 500 i Intivo 500;
- Zapewnia optymalne wykorzystanie miejsca;
- Podwyższona stabilność frontu poprzez zastosowanie dodatkowego wzmocnienia w ramie kosza;
- Funkcjonowanie kosza nie odbiega od działania pozostałych szuflad;
- Pokrywa może być wykorzystana jako dodatkowe miejsce na środki czystości;
- Dwie wysokości kosza.



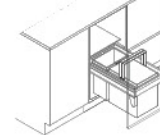
Standardowo kosz występuje bez szuflady. Nr art. z literą **P** oznacza, że do kosza dołożona jest szuflada Antaro (bez tylnej ścianki).

moduł	nr art.	wymiary szafki w świetle	pojemność
400 mm	09.5031.S 09.5031.S/P		
400 mm	09.5032.S 09.5032.S/P		
450 mm	09.5041.S 09.5041.S/P		

230

7

KOSZE Z MOCOWANIEM FRONTU



moduł

nr art.

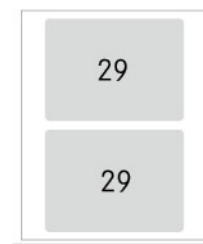
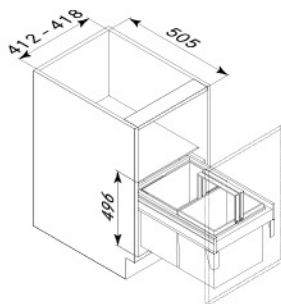
wymiary szafki w świetle

pojemność

450 mm



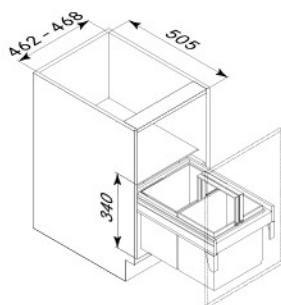
09.5042.S
09.5042.S/P



500 mm



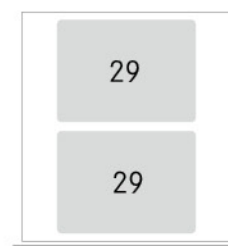
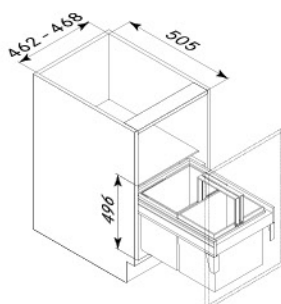
09.5051.S
09.5051.S/P



500 mm



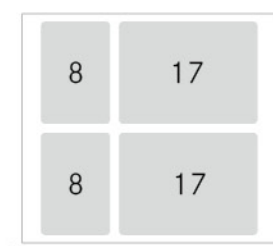
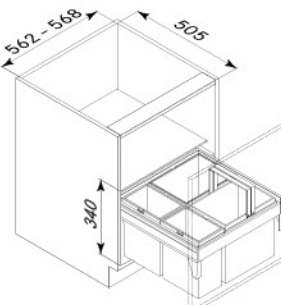
09.5052.S
09.5052. S/P



600 mm



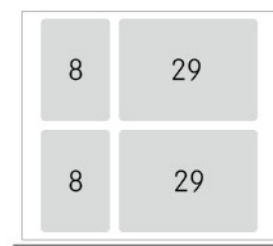
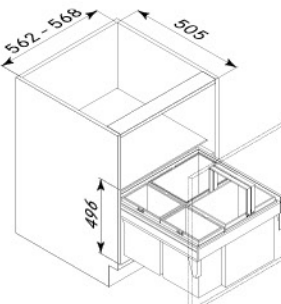
09.5061.S
09.5061. S/P



600 mm

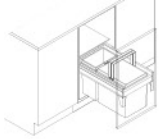


09.5062.S
09.5062. S/P



231
7

Skład zestawu: pojemniki, stelaż stabilizujący, stalowa pokrywa. Do zestawu oznaczonego literą **P** dołożona jest szuflada Antaro w kolorze szarym (bez tylnej ścianki).



KOSZE Z MOCOWANIEM FRONTU

PULLBOY SOFT

Kompletny zestaw z własnymi prowadnicami na głębokość 410 mm

- Kosz na prowadnicach Grass z cichym domykiem;
- Wymaga tylko 410 mm głębokości;
- Nowe mocowanie frontu z ułatwioną regulacją;
- Wytrzymuje obciążenie do 40 kg;
- Stalowa pokrywa może spełniać funkcję półki na środki czystości;
- Pojemniki z dwiema plastikowymi rączkami.



moduł

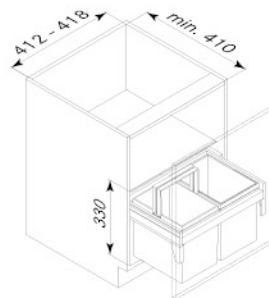
450 mm



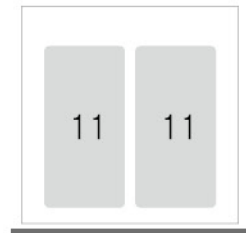
nr art.

09.075.S

wymiary szafki w świetle



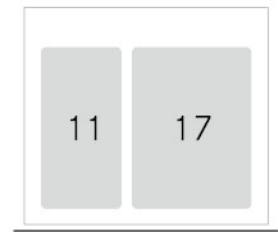
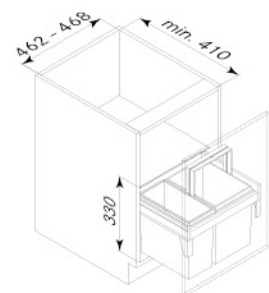
pojemność



500 mm



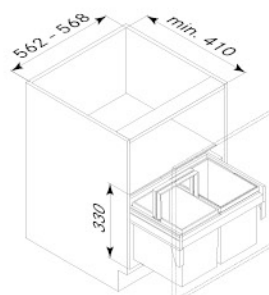
09.074.S



600 mm



09.072.S

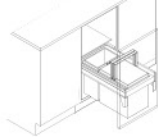


232

7

Skład zestawu:
stelaż stabilizujący, pojemniki, prowadnice Grass, stalowa pokrywa.

KOSZE Z MOCOWANIEM FRONTU



PULLBOY PREMIUM

Kompletny sortownik z własnymi prowadnicami na głębokość 450 mm

- Kosz na prowadnicach Grass z cichym domykiem;
- Nowe mocowanie frontu z ułatwioną regulacją;
- Każde wiaderko ma dwie plastikowe ręczki;
- Kosz wytrzymuje obciążenie do 40 kg;
- Stalowa pokrywa może być wykorzystana jako dodatkowe miejsce na środki czystości.



moduł

nr art.

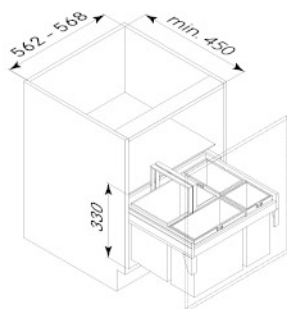
wymiary szafki w świetle

pojemność

600 mm



09.046.S



17	8
11	5

Skład zestawu:

stelaż stabilizujący, pojemniki, prowadnice Grass, stalowa pokrywa, pokrywka do pojemnika 8 l.

233

7

MÜLLBOY

Praktyczny, duży kosz

To idealne rozwiązanie w przypadku szafki z frontem na zawiasach. Duży, okrągły i praktyczny kosz na śmieci może być łatwo zamontowany zarówno na drzwiach prawych, jak i lewych. Pokrywa pozostaje w szafce i podnosi się automatycznie, przy otwieraniu drzwiczek. Kosz wyposażony jest w pierścień, który utrzymuje odpadki w środku i zapobiega wypadaniu worka. Pojemnik wymaga przestrzeni w szafce o szerokości min. 415 mm w przypadku MÜLLBOY STANDARD i 462 mm w przypadku MÜLLBOY BIG.

- Ponieważ okrągły pojemnik jest naprawdę duży, worek doskonale się do niego dopasowuje i ma dużo miejsca na to, aby się w pełni rozwinąć.
- Pierścień utrzymuje worek we właściwym położeniu, zapewniając pełne wykorzystanie jego pojemności;
- Kosz montowany jest do boku szafki i nie obciąża frontu.



STANDARD

moduł

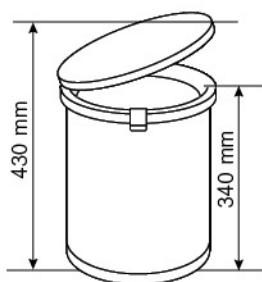
min. 450 mm



nr art.

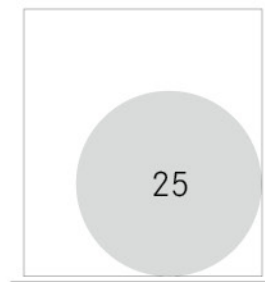
09.18.B

wymiary kosza



min. głębokość szafki 340 mm

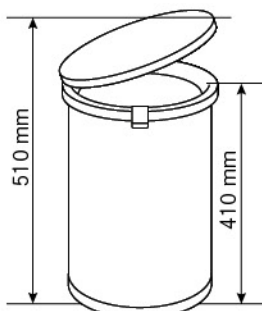
pojemność



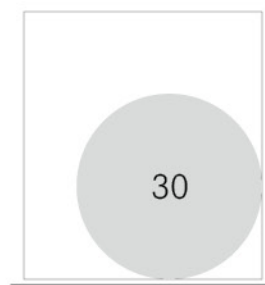
min. 450 mm



09.17.B



min. głębokość szafki 340 mm



234

7

KOSZE DO SZAFEK Z FRONTEM NA ZAWIASACH



BIG

moduł

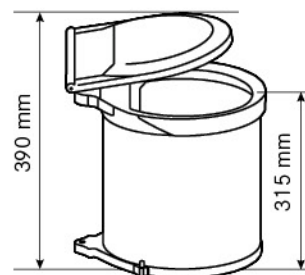
min. 500 mm



nr art.

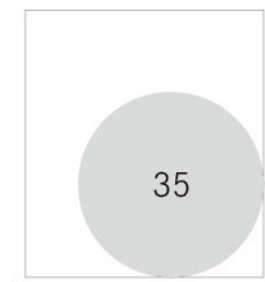
09.184.A

wymiary kosza



min. głębokość szafki 400 mm

pojemność

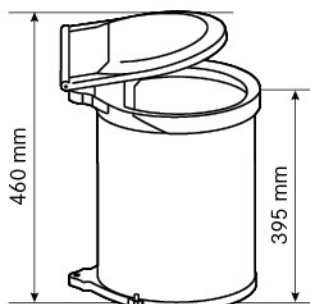


235
7

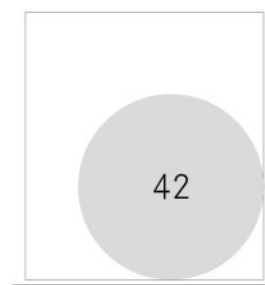
min. 500 mm



09.174.A



min. głębokość szafki 400 mm



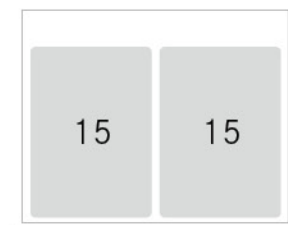
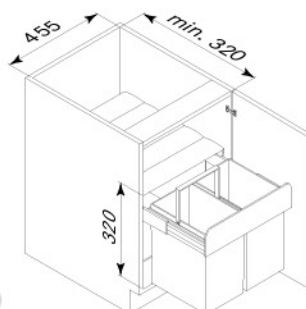
nr art.

wymiary kosza

pojemność

DOUBLE-SHORTY

do szafek min. 500 mm

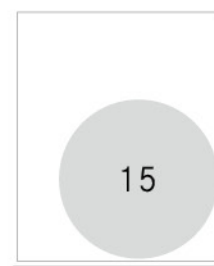
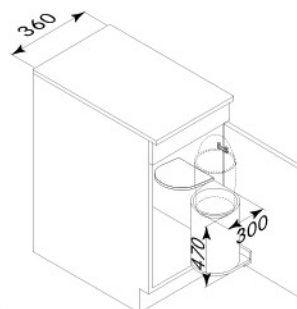


09.081.A

- Samodzielny, mocowany do dna szafki kosz bez mocowania frontu;
- Zapewnia miejsce na syfon oraz podłączenia wody;
- Wymaga tylko 320 mm głębokości.

POJEMNIK STALOWY

do szafek min. 400 mm



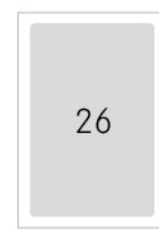
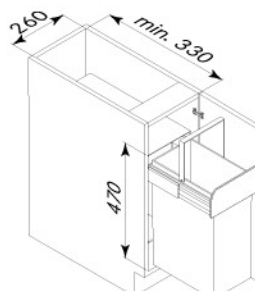
09.22.SN

- Mocowany w szafce i otwierany razem z drzwiczkami kosz, wykonany ze stali nierdzewnej, z wewnętrznym plastikowym wiaderkiem;
- Min. głębokość szafki 300 mm.

236

BIO SINGLE

do szafek min. 300 mm



09.078.S

- Duży kosz w małej szafce;
- Wysuwany ręcznie kosz bez mocowania frontu.



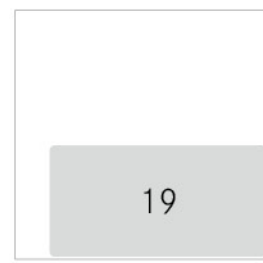
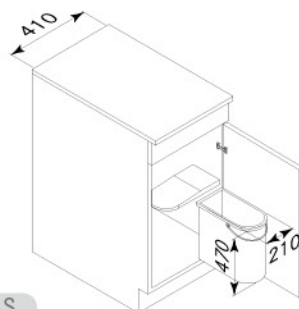
nr art.

wymiary kosza

pojemność

STABILO GRAY

do szafek min. 450 mm

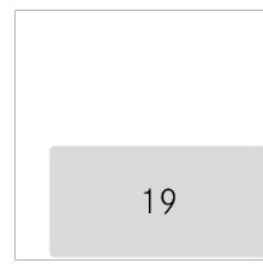
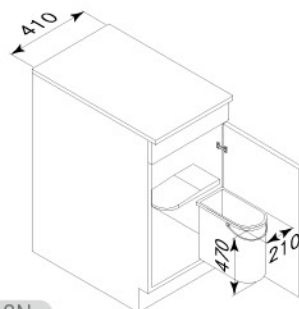


09.61.S

- Kosz do szafki z frontem na zawiasach, wyciągany razem z frontem;
- Pojemnik nie obciąża zawiasów;
- Głębokość zabudowy 210 mm;
- Uniwersalny montaż do prawej lub lewej ścianki.

STABILO INOX

do szafek min. 450 mm



09.60.SN

- Połączenie błyszczącej stali nierdzewnej z czarnym tworzywem daje efekt elegancji i solidności;
- Kosz do szafki na zawiasach, wyciągany razem z frontem;
- Pojemnik nie obciąża zawiasów. Głębokość zabudowy 210 mm;
- Uniwersalny montaż do prawej lub lewej ścianki.

ERGO-MASTER

pojemnik do wbudowania w blat



- Pokrywa ze stali nierdzewnej szczelnie zamyka otwór;
- Miękki gumowy pierścień zabezpiecza blat przed mokrymi odpadkami;
- Pierścień ze stali nierdzewnej, mocowany na blacie lub równo z nim za pomocą kleju, przytrzymuje pojemnik;
- Pojemnik z tworzywa z metalową rączką, średnica 250 mm.

Nr art.

wysokość

pojemność

09.41.S

300 mm

11 l

09.411.S

350 mm

13 l